

# *Thales* **Turntable**

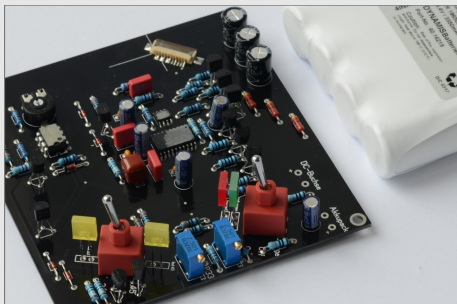
---

TTT-Slim II





7



8



9

6

5



Das Team von Thales Tonarm beweist mit dem neuen Plattenspieler TTT-SLIM II auf eindrückliche Weise, dass hohe Ingenieurs- und Handwerkskunst mitunter die Gesetze der Physik vermeintlich auf den Kopf zu stellen vermag. Wie sonst sollte ein so schlanker und eleganter Plattenspieler ein derart grossartiges, fein differenziertes Klangerlebnis ermöglichen?

Neben der ganzheitlich durchdachten Gestaltung und äusserst präzisen Ausführung liegt das Geheimnis in der sorgfältigen klanglichen Abstimmung auf unseren tangentialen Drehtonarm THALES EASY.

Viele Jahre Erfahrung auf dem Gebiet der analogen Abtastung waren nötig, um einen so kompakten Plattenspieler entwickeln zu können, der gleichzeitig höchsten Ansprüchen genügt. Wir sind überzeugt, dass gerade die feine und kompakte Gestaltung des Gerätes eine mechanische Stabilität ermöglicht, die mit einem weitläufigeren Konzept nicht zu erreichen wäre. Jedes der über siebenzig Einzelteile wurde so gestaltet, dass es im Gesamtkonzept seinen Zweck perfekt erfüllt. Das Gerät wird in Handarbeit in unserem Atelier in der Schweiz gebaut.



- 1 Tonarmbasis
- 2 Tangentialer Drehtonarm THALES EASY
- 3 Hauptschalter: ON-OFF-CHARGE  
Anzeige des Batterieladezustands
- 4 Drehzahlwahlschalter: 33 $\frac{1}{3}$  bzw. 45 rpm
- 5 Subteller aus mehrfach getempertem POM
- 6 ins Chassis versenkter Teller mit hochverdichteter Plattenauflage
- 7 Kurzriemen-Antrieb mit Motor und Entkopplungselement
- 8 Batterie-Stromversorgung und Steuerelektronik
- 9 Anschlussterminal

Der durchdacht ausgeführte Kurzriemenantrieb verbindet die Vorteile des klassischen Reibradantriebs mit denen des weit verbreiteten Riemenantriebs. Die Drehzahl von Motor und Schwungrad ist 12x höher als die des Tellers, und durch die harte Kopplung wird deren Trägheitsmoment klanglich wirksam. Möglich gemacht wird diese Art von Antrieb durch ein sorgfältig berechnetes, vierfach bedämpftes Aufhänge-Element, das sämtliche Vibrationen vom Chassis fernhält und trotzdem jede Rotationsbewegung des Motors um die eigene Achse unterdrückt.

Die Akkuversorgung der neusten Generation (Spitzenleistung 100 W) ermöglicht über 20 Stunden Hörerlebnis ohne Verbindung zum Stromnetz. Chassis, Hauptlager, Antrieb und Plattenauflage wurden mit grossem Aufwand exakt für dieses Gerät konstruiert und abgestimmt. Der TTT-SLIM steht auf einstellbaren Kugelspikes, die horizontale Schwingungen wirksam vom Abtastvorgang fernhalten. Insgesamt wird eine Qualität der Musikkwiedergabe erreicht, die in jeder Beziehung Massstäbe setzt und alle technischen Details vergessen lässt.

## Ausstattung

- Chassis und Teller aus massivem Aluminium
- BLDC-Motor unter dem Teller
- Kurzriemenantrieb mit Schwungrad
- Hauptlager in Graugussgehäuse
- gehärtete und handpolierte Hauptwelle
- hochverdichtete Matte als Plattenauflage
- Entkoppelnde Kugel-Spikes
- Integrierte Batterien und Steuerelektronik
- Oberflächen gestrahlt und anthrazit anodisiert

## Technische Daten

- Geschwindigkeit: 33 $\frac{1}{3}$ rpm, 45rpm
- Wow and flutter bei 33 $\frac{1}{3}$ rpm, IEC 386:  $\pm 0,06\%$
- Rumpel: -60dB (unbewertet)
- Dimension (BxTxH): 423x305x100mm
- Gewicht: 12kg
- Eingang für Ladegerät: 100-240V, 50-60Hz
- Laufzeit bei vollgeladenem Akku: 20h



**Gaudios KG**  
Tel: +43 316 337175  
info@gaudios.info  
www.gaudios.info